

Правила безопасного поведения на дорогах для велосипедистов



Велосипед – транспортное средство

* **Велосипед** – транспортное средство, кроме инвалидных колясок, которое имеет по крайней мере два колеса и приводится в движение как правило мускульной энергией лиц, находящихся на этом транспортном средстве, в частности при помощи



педалей или рукояток, и может также иметь электродвигатель номинальной максимальной мощностью в режиме длительной нагрузки, не превышающей 0,25 кВт, автоматически отключающийся на скорости более 25 км/ч.

* **Велосипедист** – лицо, управляющее велосипедом.

Защитная экипировка велосипедиста

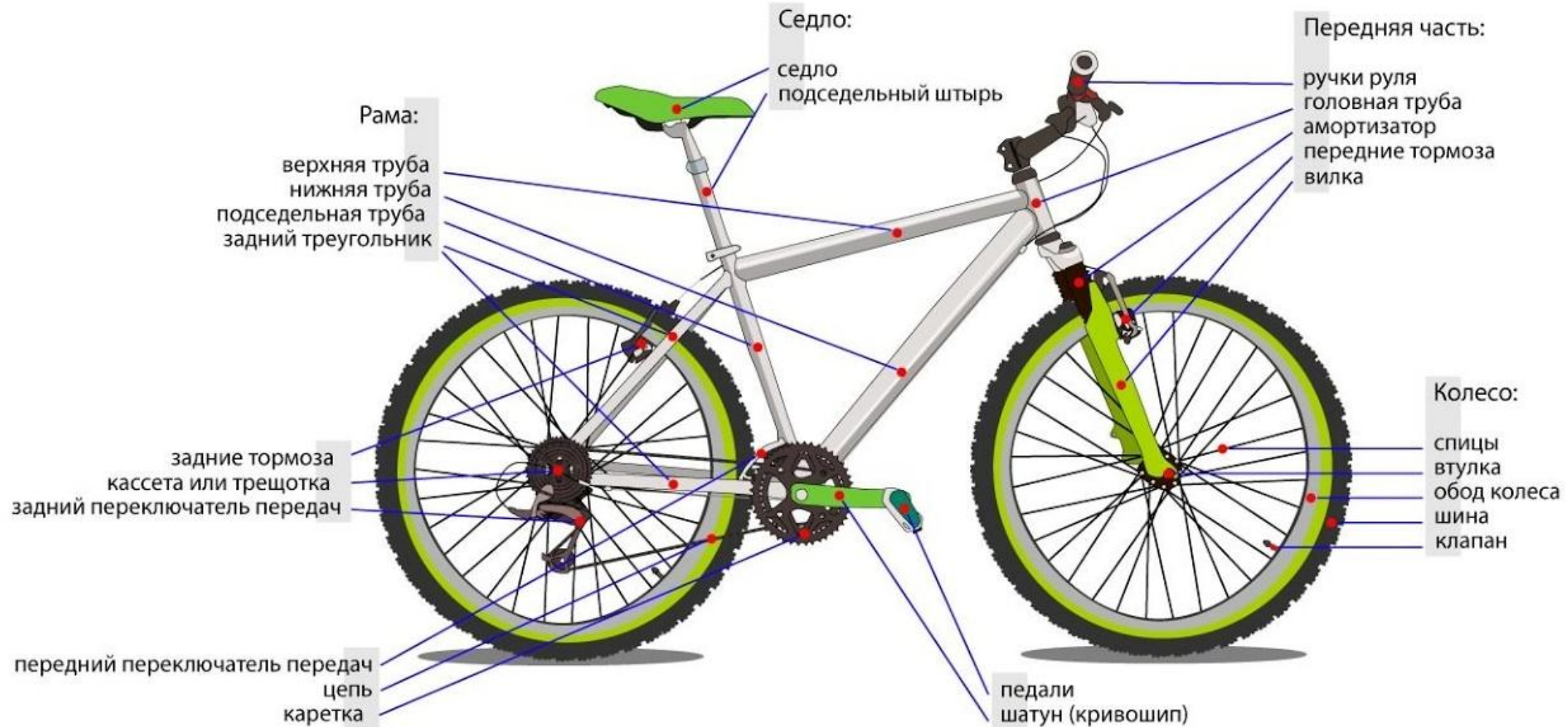
* Используйте защитную экипировку: велошлем, наколенники, налокотники.



* При движении в темное время суток или в условиях недостаточной видимости велосипедистам рекомендуется иметь при себе предметы со световозвращающими элементами в одежде и обеспечивать видимость этих предметов водителями других транспортных средств. (п. 24.10 ПДД РФ)



Конструкция велосипеда



Техническая исправность велосипеда

Перед началом движения необходимо убедиться в технической исправности велосипеда!

Велосипед должен иметь:



- *исправные тормоз, руль и звуковой сигнал;
- *быть оборудован спереди световозвращателем и фонарем или фарой (для движения в темное время суток или в условиях недостаточной видимости) белого цвета, сзади – световозвращателем или фонарем красного цвета, а с каждой боковой стороны – световозвращателем оранжевого или красного цвета.

Перевозка пассажиров

(п.24 ПДД РФ)



На велосипедах запрещается перевозить пассажиров, если это не предусмотрено конструкцией транспортного средства.

Можно перевозить пассажиров до 7 лет на специальном сиденье, оборудованном надежными подножками.

Перевозка грузов



Запрещается перевозить груз, который выступает более чем на 0,5 метра по длине или ширине за габариты велосипеда, а также груз, мешающий управлению.

Груз должен быть надежно закреплен.



Где можно ездить на велосипеде?

	До 7 лет	7–14 лет	Старше 14 лет
Парки, скверы, дворы и другие закрытые от движения автотранспорта территории			
Тротуар, пешеходная дорожка			
Пешеходная зона			
Велопешеходная дорожка (на стороне для пешеходов)			
Велопешеходная дорожка (на стороне для велосипедистов)			
Велосипедная дорожка			
Полоса для велосипедистов			
Правый край проезжей части, обочина (при отсутствии велосипедной или велопешеходной дорожки, полосы для велосипедистов)			

*В случае, если сопровождает велосипедиста младше 14 лет, либо при перевозке ребенка в возрасте до 7 лет на дополнительном сиденье.

*Отсутствуют велосипедная и велопешеходная дорожки, полоса для велосипедистов либо отсутствует возможность двигаться по ним, а также по правому краю проезжей части или обочине.

*В случае, если сопровождает велосипедиста младше 7 лет.

Где можно ездить на велосипеде?

Движение велосипедистов в возрасте старше 14 лет должно осуществляться по велосипедной, велопешеходной дорожкам или полосе для велосипедистов (п. 24.1 ПДД РФ).

Движение велосипедистов в возрасте от 7 до 14 лет должно осуществляться только по тротуарам, пешеходным, велосипедным и велопешеходным дорожкам, а также в пределах пешеходных зон (п.24.3 ПДД РФ).

Движение велосипедистов в возрасте младше 7 лет должно осуществляться только по тротуарам, пешеходным и велопешеходным дорожкам (на стороне для движения пешеходов), а также в пределах пешеходных зон (п. 24.4 ПДД РФ).

Допускается движение велосипедистов в возрасте старше 14 лет

По правому краю проезжей части – в следующих случаях:

- отсутствуют велосипедная и велопешеходная дорожки, полоса для велосипедистов либо отсутствует возможность двигаться по ним;
- движение велосипедистов осуществляется в колоннах;
- по обочине – в случае, если отсутствуют велосипедная и велопешеходная дорожки, полоса для велосипедистов либо отсутствует возможность двигаться по ним или по правому краю проезжей части;
- габаритная ширина велосипеда, прицепа к нему либо перевозимого груза превышает 1 м.

Допускается движение велосипедистов в возрасте старше 14 лет

По тротуару или пешеходной дорожке – в следующих случаях:

- отсутствуют велосипедная и велопешеходная дорожки, полоса для велосипедистов либо отсутствует возможность двигаться по ним, а также по правому краю проезжей части или обочине;
- велосипедист сопровождает велосипедиста в возрасте до 14 лет либо перевозит ребенка в возрасте до 7 лет на дополнительном сиденье, в велоколяске или в прицепе, предназначенном для эксплуатации с велосипедом.

Правила движения велосипедистов в возрасте старше 14 лет

- При движении велосипедистов по правому краю проезжей части, велосипедисты должны двигаться только в один ряд.
- * Если движение велосипедиста по тротуару, пешеходной дорожке, обочине или в пределах пешеходных зон подвергает опасности или создает помехи для движения иных лиц, велосипедист должен спешиться и руководствоваться требованиями, предусмотренными Правилами для движения пешеходов.

Допускается движение велосипедистов в возрасте старше 14 лет

* При движении велосипедистов по правому краю проезжей части, велосипедисты должны двигаться только в один ряд.

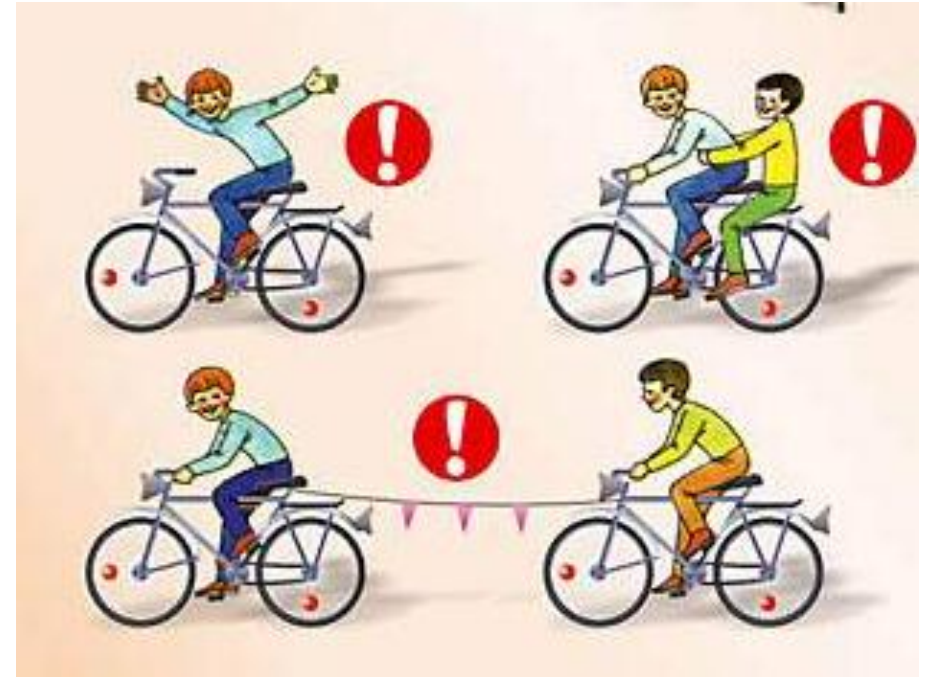
* Допускается движение колонны велосипедистов в два ряда в случае, если габаритная ширина велосипедов не превышает 0,75 м.

* Колонна велосипедистов должна быть разделена на группы по 10 велосипедистов в случае однорядного движения либо на группы по 10 пар в случае двухрядного движения. Для облегчения обгона расстояние между группами должно составлять 80 - 100 м.



Велосипедистам запрещается:

- * управлять велосипедом, не держась за руль хотя бы одной рукой;
- * перевозить пассажиров, если это не предусмотрено конструкцией транспортного средства;
- * перевозить детей до 7 лет при отсутствии специально оборудованных для них мест;
- * буксировка велосипедов, а также буксировка велосипедами, кроме буксировки прицепа, предназначенного для эксплуатации с велосипедом;



Велосипедистам запрещается:

- * перевозить груз, который выступает более чем на 0,5 м по длине или ширине за габариты, или груз, мешающий управлению;
- * поворачивать налево или разворачиваться на дорогах с трамвайным движением и на дорогах, имеющих более одной полосы для движения в данном направлении (кроме случаев, когда из правой полосы разрешен поворот налево, и за исключением дорог, находящихся в велосипедных зонах);
- * пересекать дорогу по пешеходным переходам;
- * двигаться по проезжей части при наличии велосипедной дорожки;
- * двигаться по автомагистрали;
- * пользоваться во время движения мобильным телефоном, наушниками и другими гаджетами.

Проезд перекрестков



- * Регулируемые перекрестки

- * Нерегулируемые перекрестки

Проезд регулируемых перекрестков

* На регулируемых перекрёстках велосипедисты должны подчиняться сигналам специальных велосипедных светофоров (п.6.5 ПДД РФ), а при их отсутствии — сигналам транспортных светофоров.

* При выезде на дорогу с прилегающей территории водитель должен уступить дорогу транспортным средствам и пешеходам, движущимся по ней, а при съезде с дороги — пешеходам и велосипедистам путь движения которых он пересекает (п. 8.3 ПДД РФ).



Проезд нерегулируемых перекрестков

* На перекрестке равнозначных дорог водитель безрельсового транспортного средства обязан уступить дорогу транспортным средствам приближающимся справа (п. 13.11 ПДД РФ).

* На нерегулируемых пешеходных переходах велосипедисты, как и все прочие водители, должны уступать дорогу пешеходам (п. 14.1 ПДД РФ). Также следует уступать дорогу пешеходам, идущим к остановившемуся в месте остановки трамвая или от него (со стороны дверей), если трамвайные пути идут по проезжей части (п. 14.6 ПДД РФ).

Проезд нерегулируемых перекрестков

Порядок проезда равнозначных дорог – пропускайте того, кто пересекает перекресток справа от вас.



Нельзя поворачивать налево
или разворачиваться на дорогах
с трамвайным движением.



Нельзя поворачивать налево или разворачиваться
на дорогах, имеющих более одной полосы
для движения в данном направлении.



Велосипедист должен уступить дорогу
выезжающим с остановки автобусам и
троллейбусам

Автомобиль обязан уступить,
если вы двигаетесь прямо,
а он поворачивает.



При таком проезде
перекрестка убедитесь,
что водитель вас видит,
иначе возможно ДТП!



Сигналы, подаваемые велосипедистами

* Велосипедист перед началом движения, поворотом и торможением должен подавать соответствующие сигналы рукой.

* Сигналы надо подавать до начала манёвра, а прекращать сразу после или даже в процессе выполнения (делать повороты надёжней, держась за руль обеими руками).



Проезд пешеходных переходов

• На регулируемых пешеходных переходах велосипедисты должны подчиняться сигналам велосипедных или транспортных светофоров, а также регулировщиков (п. 1.3 ПДД РФ).

* На нерегулируемых пешеходных переходах велосипедисты, как и все водители, должны уступать дорогу пешеходам (п. 14.1 ПДД РФ).

* Также следует уступать дорогу пешеходам, идущим к остановившемуся в месте остановки трамвая или от него (со стороны дверей), если посадка и высадка производятся с проезжей части или с посадочной площадки, расположенной на ней (п. 14.6 ПДД РФ).



Проезд пешеходных переходов

- * Велосипедистам не разрешается разворачиваться на пешеходном переходе (п. 8.11 ПДД РФ). В этом случае нужно слезть с велосипеда и перейти дорогу как пешеход.
- * Велосипедистам запрещается пересекать дорогу по пешеходным переходам. То есть если велосипедист ехал по тротуару и ему нужно пересечь дорогу по пешеходному переходу, ему необходимо спешиться с велосипеда и руководствоваться правилами безопасного поведения на дорогах для пешеходов (п. 24.8 ПДД РФ).

Дорожные знаки для велосипедистов





1.24 «Пересечение с велосипедной дорожкой или велопешеходной дорожкой»



3.9 «Движение на велосипедах запрещено»

Запрещается движение велосипедов и мопедов.

Знак не запрещает вести велосипед (мопед) держа его руками за руль, по тротуару (пешеходной дорожке), а при его отсутствии – по правой обочине дороги (по ходу движения транспортных средств).

Действует до первого перекрёстка.



4.4.1 «Велосипедная дорожка»



4.4.2 «Конец велосипедной дорожки»



4.5.2 «Пешеходная и велосипедная дорожка с совмещенным движением (велопешеходная дорожка с совмещенным движением)»



4.5.3 «Конец пешеходной и велосипедной дорожки с совмещенным движением (конец велопешеходной дорожки с совмещенным движением)»



4.5.4 «Пешеходная и велосипедная дорожка с разделением движения»



4.5.6 «Конец пешеходной и велосипедной дорожки с разделением движения (конец велопешеходной дорожки с разделением движения)»



4.5.5 «Пешеходная и велосипедная дорожка с разделением движения»



4.5.7 «Конец пешеходной и велосипедной дорожки с разделением движения (конец велопешеходной дорожки с разделением движения)»

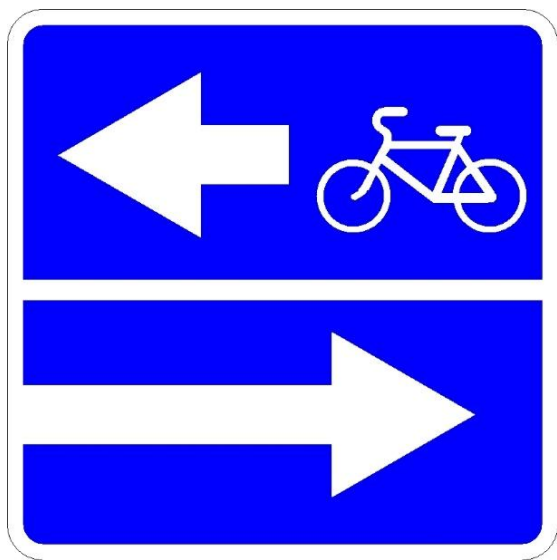


5.11.2 «Дорога с полосой для велосипедистов»

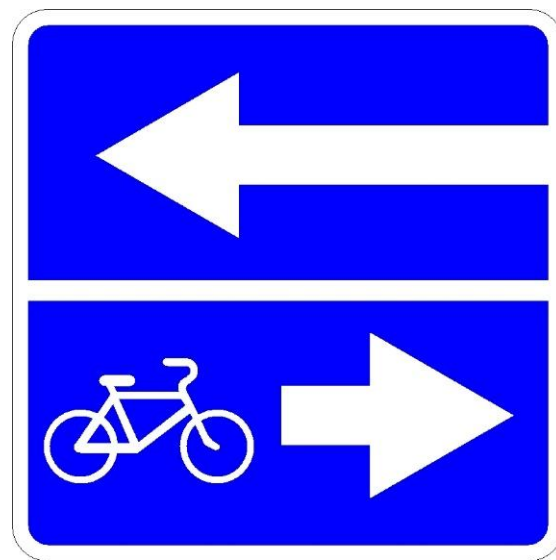
Дорога, по которой движение велосипедистов и водителей мопедов осуществляется по специально выделенной полосе навстречу общему потоку транспортных средств.



5.12.2 «Конец дороги с полосой для велосипедистов»



5.13.3



5.13.4

«Выезд на дорогу с полосой для велосипедистов»



5.14.2 «Полоса для велосипедистов»



5.14.3 «Конец полосы для велосипедистов»

Проверка знаний



* Тест

1. С какого возраста разрешается движение на велосипеде по правому краю проезжей части?

- 1) с 12 лет;
- 2) с 13 лет;
- 3) с 14 лет;
- 4) с 15 лет.

2. Разрешается ли ездить на велосипеде, не держась за руль хотя бы одной рукой?

- 1) не разрешается;
- 2) разрешается, если на проезжей части нет автомобилей;
- 3) разрешается, если едешь по тротуару или велосипедной дорожке;
- 4) разрешается, если умеешь держать равновесие.

3. Что означает термин «полоса для велосипедистов»?



1) полоса проезжей части, предназначенная для движения на велосипедах и мопедах, отделенная от остальной проезжей части горизонтальной разметкой и обозначенная знаком 5.14.2 ;

2) полоса проезжей части, предназначенная для движения на велосипедах, отделенная от остальной проезжей части горизонтальной разметкой и обозначенная знаком 5.14.2.

4. Что означает термин «велосипедная дорожка»?



1) конструктивно отделенный от проезжей части и тротуара элемент дороги (либо отдельная дорога), предназначенный для движения велосипедистов и обозначенный знаком 4.4.1;

2) конструктивно отделенный от проезжей части и тротуара элемент дороги (либо отдельная дорога), предназначенный для движения велосипедистов.

5. Должен ли велосипедист, движущийся по правому краю проезжей части, руководствоваться сигналами транспортного светофора?

1) да;

2) нет.

6. В каких случаях разрешается движение велосипедистов в возрасте старше 14 лет по правому краю проезжей части?

1) отсутствуют велосипедная и велопешеходная дорожки, полоса для велосипедистов либо отсутствует возможность двигаться по ним;

2) габаритная ширина велосипеда, прицепа к нему либо перевозимого груза превышает 1 м;

3) движение велосипедистов осуществляется в колоннах;

4) все ответы верны.

7. Что означает подаваемый рукой сигнал велосипедиста – «поднятая вверх рука»?

- 1) о повороте направо;
- 2) о повороте налево;
- 3) о торможении и остановке.

8. Разрешено ли перевозить пассажира на одноместном велосипеде?

- 1) можно, если это предусмотрено конструкцией транспортного средства;
- 2) не разрешается;
- 3) можно только в присутствии родителей.

9. Где должен двигаться велосипедист, перевозящий ребенка в возрасте до 7 лет на дополнительном сиденье, в велоколяске или в прицепе, предназначенном для эксплуатации с велосипедом?

1) по тротуару или пешеходной дорожке;

2) по велосипедной дорожке.

10. Какой груз запрещается перевозить на велосипеде и мопеде?

1) весом более 10 кг;

2) выступающий более чем на 0,5 м по длине и ширине за габариты или мешающий управлению;

3) все грузы.

11. Можно ли велосипедисту поворачивать налево или разворачиваться на дорогах с трамвайным движением и на дорогах, имеющих более одной полосы для движения в данном направлении?

1) да;

2) нет.

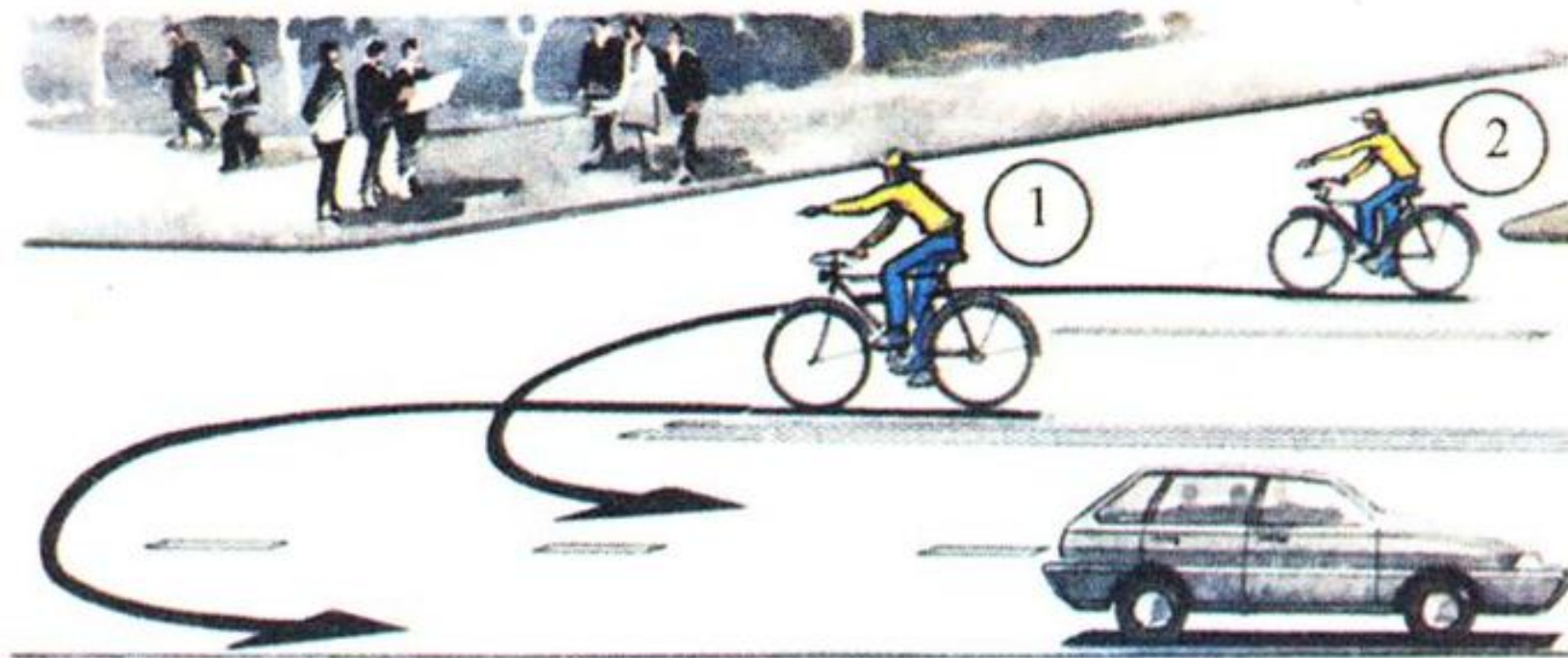
12. Как следует действовать велосипедисту при движении по пешеходному переходу?

1) переехать дорогу на зеленый сигнал;

2) сойти с велосипеда и перейти дорогу, ведя велосипед рядом с собой.

13. Кто из велосипедистов нарушил правила дорожного движения для велосипедистов?

- 1) первый;
- 2) второй;
- 3) оба велосипедиста нарушили правила.

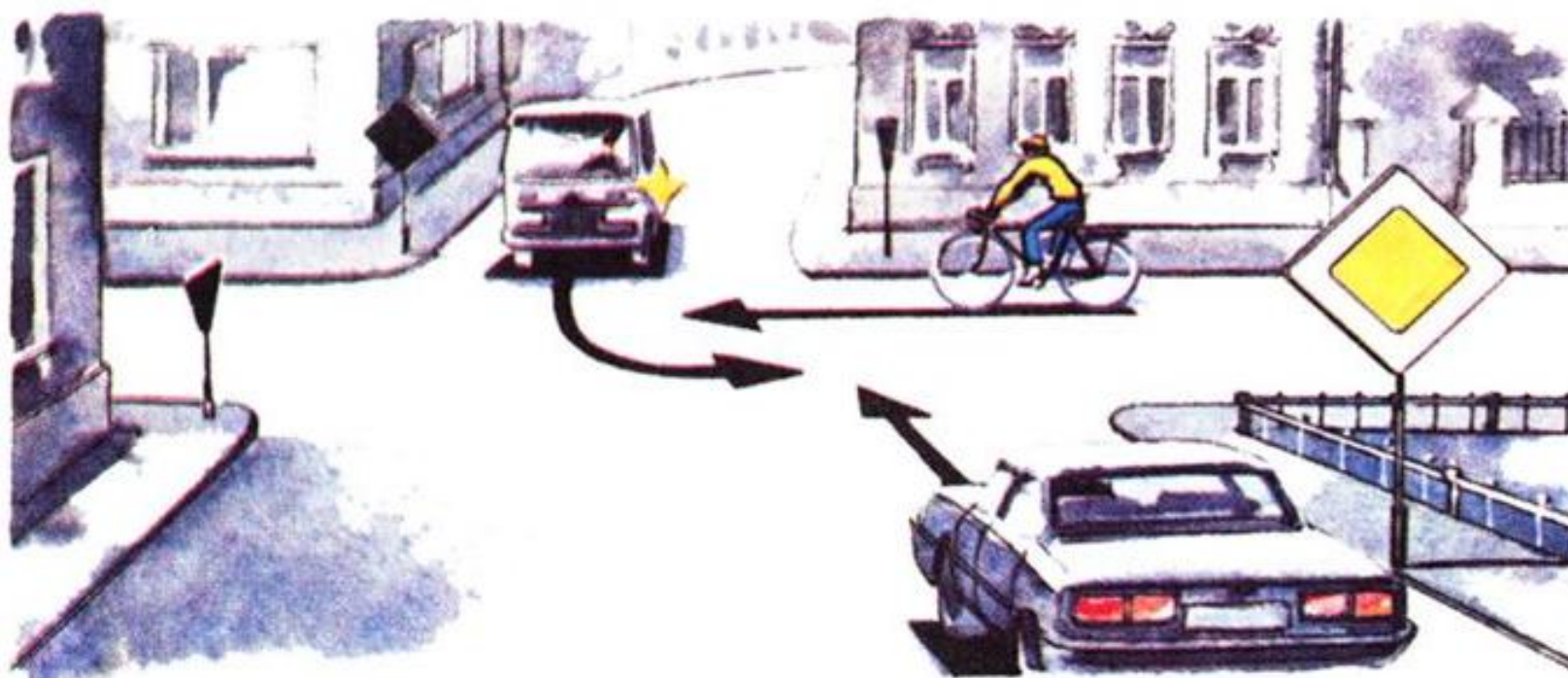


14. В какой последовательности транспортные средства проедут перекресток?

1) легковой автомобиль, автобус, велосипед;

2) автобус, велосипед, легковой автомобиль;

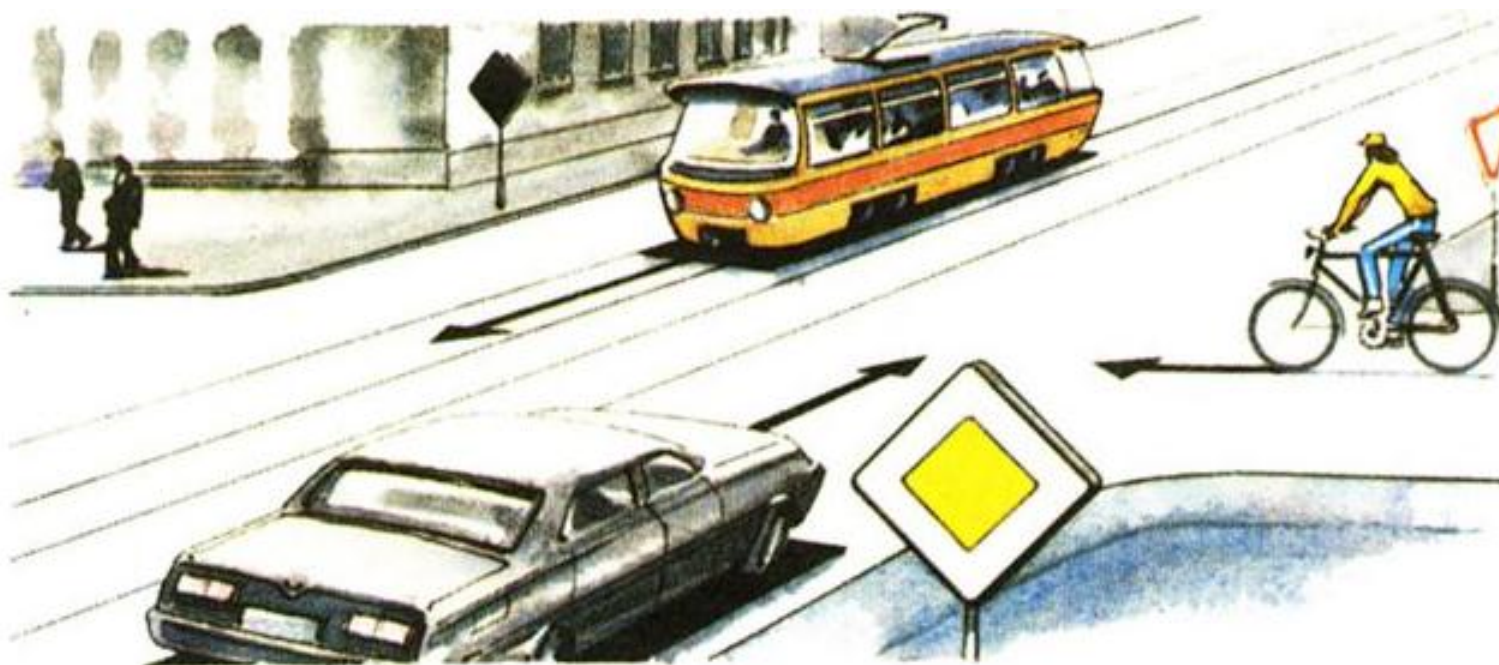
3) автобус, легковой автомобиль, велосипед.



15. В какой последовательности транспортные средства проедут перекресток?

1) велосипедист, трамвай, легковой автомобиль;

2) легковой автомобиль и трамвай проедут одновременно, так как у них равные преимущества, затем велосипедист.



ОТВЕТЫ

1 – 3

2 – 1

3 – 1

4 – 1

5 – 1

6 – 4

7 – 3

8 – 1

9 – 1

10 – 2

11 – 2

12 – 2

13 – 3

14 – 1

15 – 2